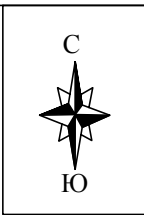




Схема расположения границ публичного сервитута



Используемые условные знаки и обозначения:

-  - проектные границы публичного сервитута
-  - границы административно-территориальных образований

Курская область - обозначение субъекта
Курский район - обозначение муниципального образования
Октябрьский район

Масштаб 1:20000



Подпись Н.А. Плаутина Дата "21" августа 2023 г.
Место для отиска печати лица, составившего описание местоположения границ объекта

Схема расположения границ публичного сервитута



Используемые условные знаки и обозначения:

Масштаб 1:2000

Выноска № 1

- - проектные границы публичного сервитута
- 1 - характерная точка границы публичного сервитута
- - границы административно-территориальных образований
- - обозначение границы населенного пункта
- - границы земельных участков по сведениям ЕГРН
- 46:29:103177:2 - кадастровый номер земельного участка
- 44 - линия электропередачи и опора с её номером

- Курская область** - обозначение субъекта
- Курский район** - обозначение муниципального образования
- Ворошневецкий сельсовет**
- - обозначение оси трассы ВЛ-110 кВ
- - обозначение проекции провода ВЛ-110 кВ

Схема расположения границ публичного сервитута



Используемые условные знаки и обозначения:

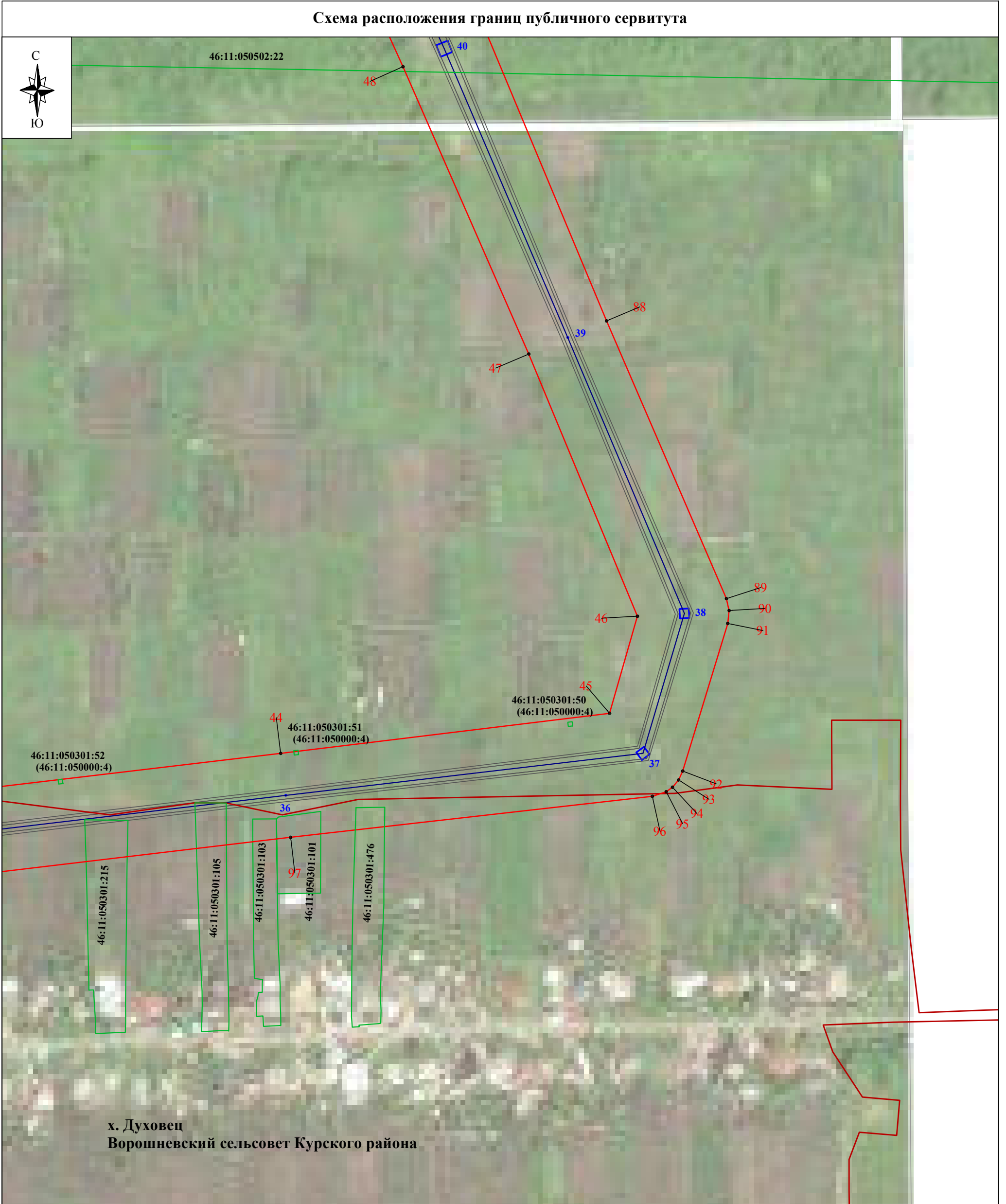
- - проектные границы публичного сервитута
- **1** - характерная точка границы публичного сервитута
- - границы административно-территориальных образований
- - обозначение границы населенного пункта
- - границы земельных участков по сведениям ЕГРН
- 46:29:103177:2 - кадастровый номер земельного участка
- ● **44** - линия электропередачи и опора с её номером

Масштаб 1:2000

Выноска № 2

- Курская область** - обозначение субъекта
- Курский район** - обозначение муниципального образования
- Ворошневецкий сельсовет**
- - обозначение оси трассы ВЛ-110 кВ
- - обозначение проекции провода ВЛ-110 кВ

Схема расположения границ публичного сервитута



х. Духовец
Ворошневецкий сельсовет Курского района

Используемые условные знаки и обозначения:

Масштаб 1:2000

Выноска № 3

- - проектные границы публичного сервитута
- 1 - характерная точка границы публичного сервитута
- - границы административно-территориальных образований
- - обозначение границы населенного пункта
- - границы земельных участков по сведениям ЕГРН
- 46:11:050301:476 - кадастровый номер земельного участка
- 44 - линия электропередачи и опора с её номером

- Курская область - обозначение субъекта
- Курский район - обозначение муниципального образования
- Ворошневецкий сельсовет
- - обозначение оси трассы ВЛ-110 кВ
- - обозначение проекции провода ВЛ-110 кВ

Схема расположения границ публичного сервитута



Используемые условные знаки и обозначения:

- - проектные границы публичного сервитута
- 1 - характерная точка границы публичного сервитута
- - границы административно-территориальных образований
- - обозначение границы населенного пункта
- - границы земельных участков по сведениям ЕГРН
- 46:11:050301:476 - кадастровый номер земельного участка
- 126 - линия электропередачи и опора с её номером

Масштаб 1:2000

- Курская область - обозначение субъекта
- Курский район - обозначение муниципального образования
- Ворошневецкий сельсовет
- - обозначение оси трассы ВЛ-110 кВ
- - обозначение проекции провода ВЛ-110 кВ

Выноска № 4

Схема расположения границ публичного сервитута



Используемые условные знаки и обозначения:

- - проектные границы публичного сервитута
- 1 - характерная точка границы публичного сервитута
- - границы административно-территориальных образований
- - обозначение границы населенного пункта
- - границы земельных участков по сведениям ЕГРН
- 46:11:050301:476 - кадастровый номер земельного участка
- 126 - линия электропередачи и опора с её номером

Масштаб 1:2000

Выноска № 5

- Курская область** - обозначение субъекта
- Курский район** - обозначение муниципального образования
- Ворошневецкий сельсовет**
- - обозначение оси трассы ВЛ-110 кВ
- - обозначение проекции провода ВЛ-110 кВ

Схема расположения границ публичного сервитута



Используемые условные знаки и обозначения:

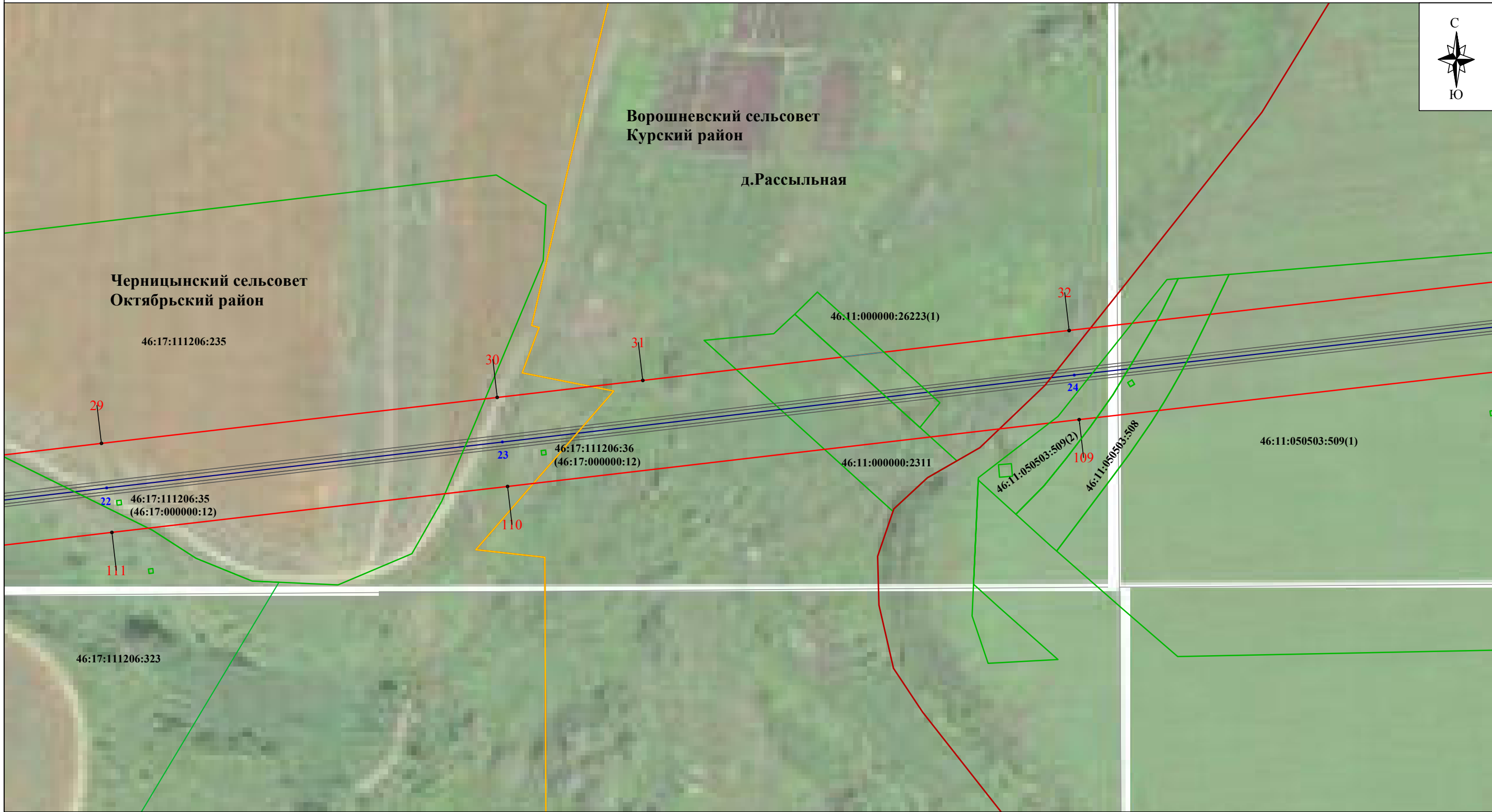
- - проектные границы публичного сервитута
- 1 - характерная точка границы публичного сервитута
- - границы административно-территориальных образований
- - обозначение границы населенного пункта
- - границы земельных участков по сведениям ЕГРН
- 46:11:050301:476 - кадастровый номер земельного участка
- 126 - линия электропередачи и опора с её номером

Масштаб 1:2000

Выноска № 6

- Курская область - обозначение субъекта
- Курский район - обозначение муниципального образования
- Ворошневецкий сельсовет
- - обозначение оси трассы ВЛ-110 кВ
- - обозначение проекции провода ВЛ-110 кВ

Схема расположения границ публичного сервитута



Используемые условные знаки и обозначения:

- - проектные границы публичного сервитута
- 1 - характерная точка границы публичного сервитута
- - границы административно-территориальных образований
- - обозначение границы населенного пункта
- - границы земельных участков по сведениям ЕГРН
- 46:17:111206:323 - кадастровый номер земельного участка
- 126 - линия электропередачи и опора с её номером

Масштаб 1:2000







Выноска № 7

- Курская область - обозначение субъекта
- Октябрьский район - обозначение муниципального образования
- Черницынский сельсовет
- - обозначение оси трассы ВЛ-110 кВ
- - обозначение проекции провода ВЛ-110 кВ

Схема расположения границ публичного сервитута



Используемые условные знаки и обозначения:

-  - проектные границы публичного сервитута
-  - характеристическая точка границы публичного сервитута
-  - границы административно-территориальных образований
-  - обозначение границы населенного пункта
-  - границы земельных участков по сведениям ЕГРН
- 46:17:111206:323 - кадастровый номер земельного участка
-  - линия электропередачи и опора с её номером

Масштаб 1:2000

Выноска № 8



- Курская область - обозначение субъекта
- Октябрьский район - обозначение муниципального образования
- Черныцынский сельсовет
-  - обозначение оси трассы ВЛ-110 кВ
-  - обозначение проекции провода ВЛ-110 кВ

Схема расположения границ публичного сервитута



Используемые условные знаки и обозначения:

- - проектные границы публичного сервитута
- 1 - характерная точка границы публичного сервитута
- - границы административно-территориальных образований
- - обозначение границы населенного пункта
- - границы земельных участков по сведениям ЕГРН
- 46:17:111206:323 - кадастровый номер земельного участка
- 126 - линия электропередачи и опора с её номером

Масштаб 1:2000

Выноска № 9

- Курская область - обозначение субъекта
- Октябрьский район - обозначение муниципального образования
- Черницынский сельсовет
- - обозначение оси трассы ВЛ-110 кВ
- - обозначение проекции провода ВЛ-110 кВ

Схема расположения границ публичного сервитута



Используемые условные знаки и обозначения:

- - проектные границы публичного сервитута
- **1** - характерная точка границы публичного сервитута
- - границы административно-территориальных образований
- - обозначение границы населенного пункта
- - границы земельных участков по сведениям ЕГРН
- 46:17:111206:323 - кадастровый номер земельного участка
- **126** - линия электропередачи и опора с её номером

Масштаб 1:2000

Выноска № 10

- Курская область - обозначение субъекта
- Октябрьский район - обозначение муниципального образования
- Черницынский сельсовет
- - обозначение оси трассы ВЛ-110 кВ
- - обозначение проекции провода ВЛ-110 кВ

Схема расположения границ публичного сервитута



Используемые условные знаки и обозначения:

- - проектные границы публичного сервитута
- 1 - характерная точка границы публичного сервитута
- - границы административно-территориальных образований
- - обозначение границы населенного пункта
- - границы земельных участков по сведениям ЕГРН
- 46:17:111206:323 - кадастровый номер земельного участка
- 126 - линия электропередачи и опора с её номером

Масштаб 1:2000

Выноска № 11

- Курская область - обозначение субъекта
- Октябрьский район - обозначение муниципального образования
- Черницынский сельсовет
- - обозначение оси трассы ВЛ-110 кВ
- - обозначение проекции провода ВЛ-110 кВ

Схема расположения границ публичного сервитута



Используемые условные знаки и обозначения:

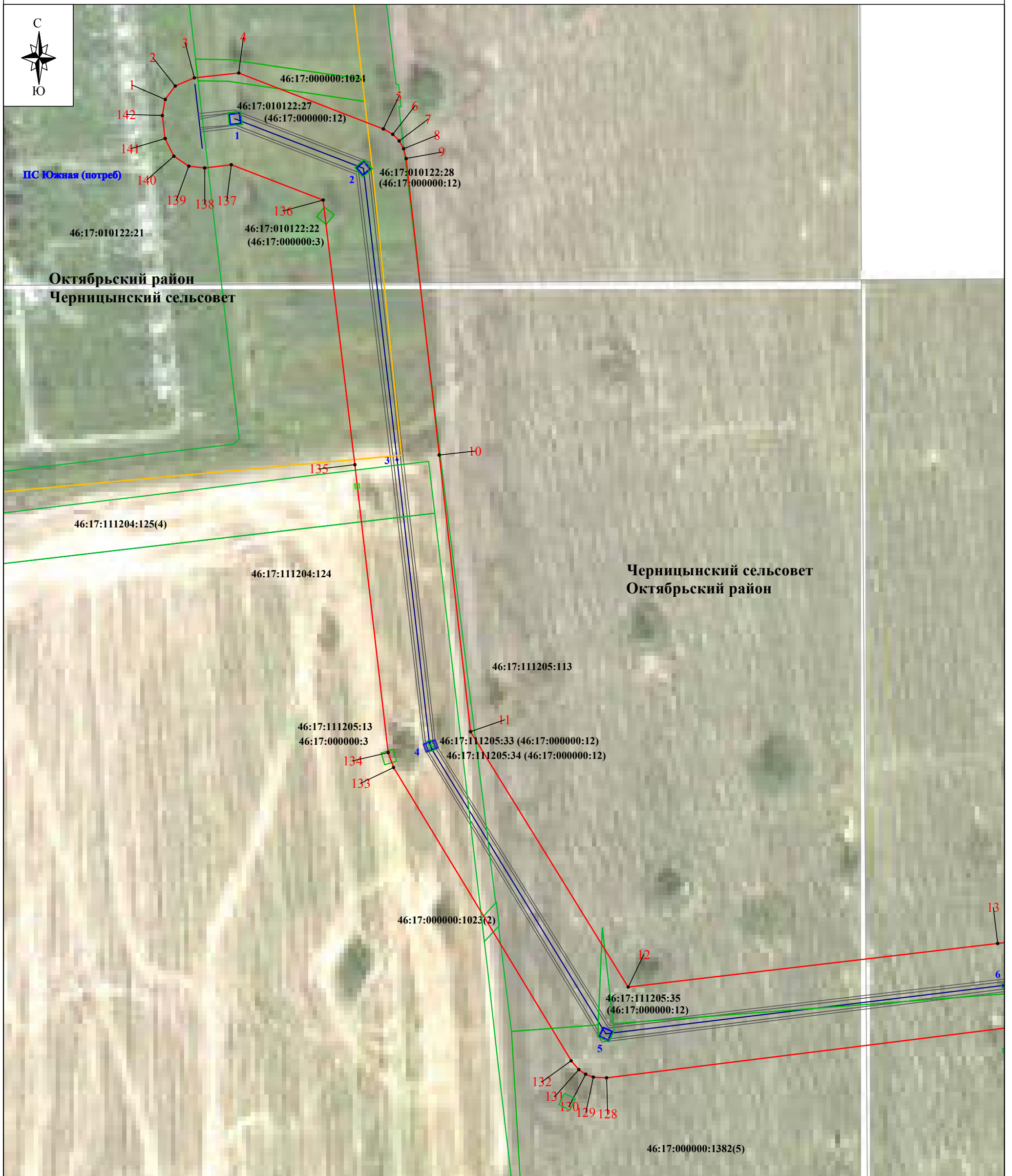
- - проектные границы публичного сервитута
- 1 - характерная точка границы публичного сервитута
- - границы административно-территориальных образований
- - обозначение границы населенного пункта
- - границы земельных участков по сведениям ЕГРН
- 46:17:111206:323 - кадастровый номер земельного участка
- ● 126 - линия электропередачи и опора с её номером

Масштаб 1:2000

Выноска № 12

- Курская область - обозначение субъекта
- Октябрьский район - обозначение муниципального образования
- Черницынский сельсовет
- - обозначение оси трассы ВЛ-110 кВ
- - обозначение проекции провода ВЛ-110 кВ

Схема расположения границ публичного сервитута



Используемые условные знаки и обозначения:

Масштаб 1:2000

Выноска № 13

- - проектные границы публичного сервитута
- 1 - характерная точка границы публичного сервитута
- - границы административно-территориальных образований
- - обозначение границы населенного пункта
- - границы земельных участков по сведениям ЕГРН
- 46:17:111204:124 - кадастровый номер земельного участка
- 44 - линия электропередачи и опора с её номером

- Курская область - обозначение субъекта
- Октябрьский район - обозначение муниципального образования
- Черницынский сельсовет

- - обозначение оси трассы ВЛ-110 кВ
- - обозначение проекции провода ВЛ-110 кВ